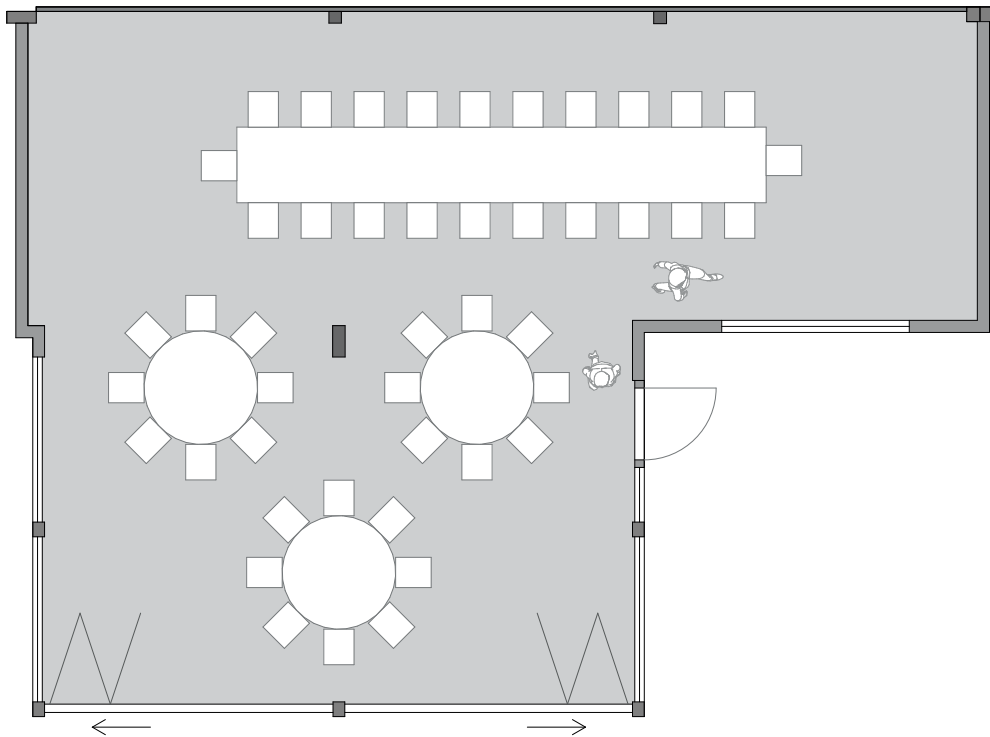




# GUT WALTERSTEIG

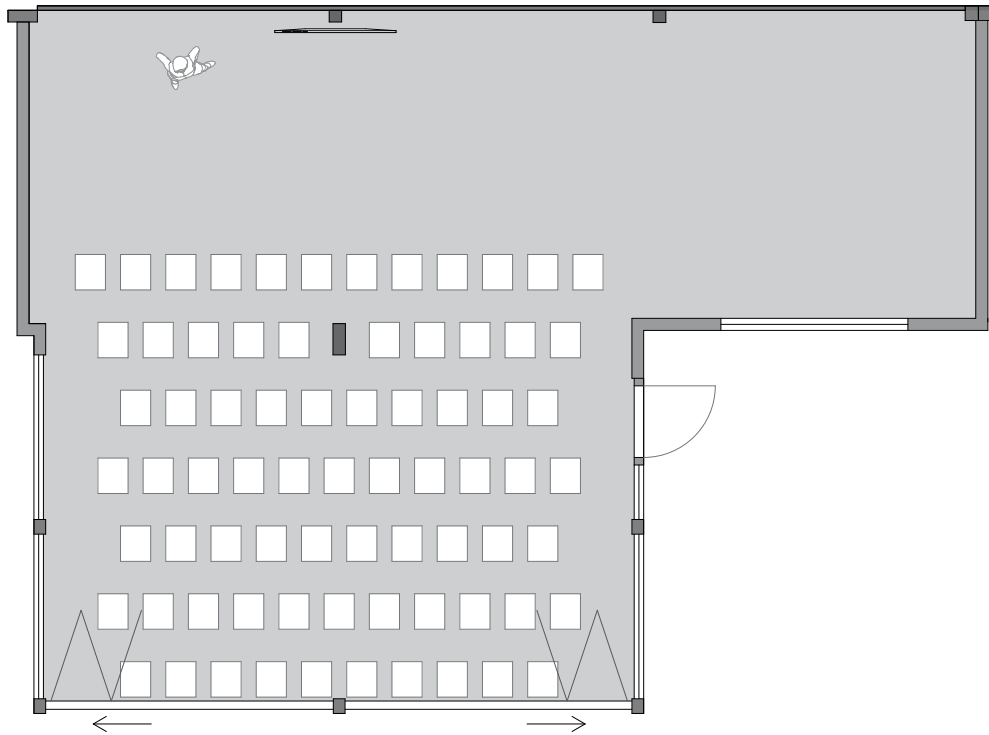
Raum: Alter Hühnerstall  
Anordnungsvorschlag: Dinner  
Personenanzahl: 46





# GUT WALTERSTEIG

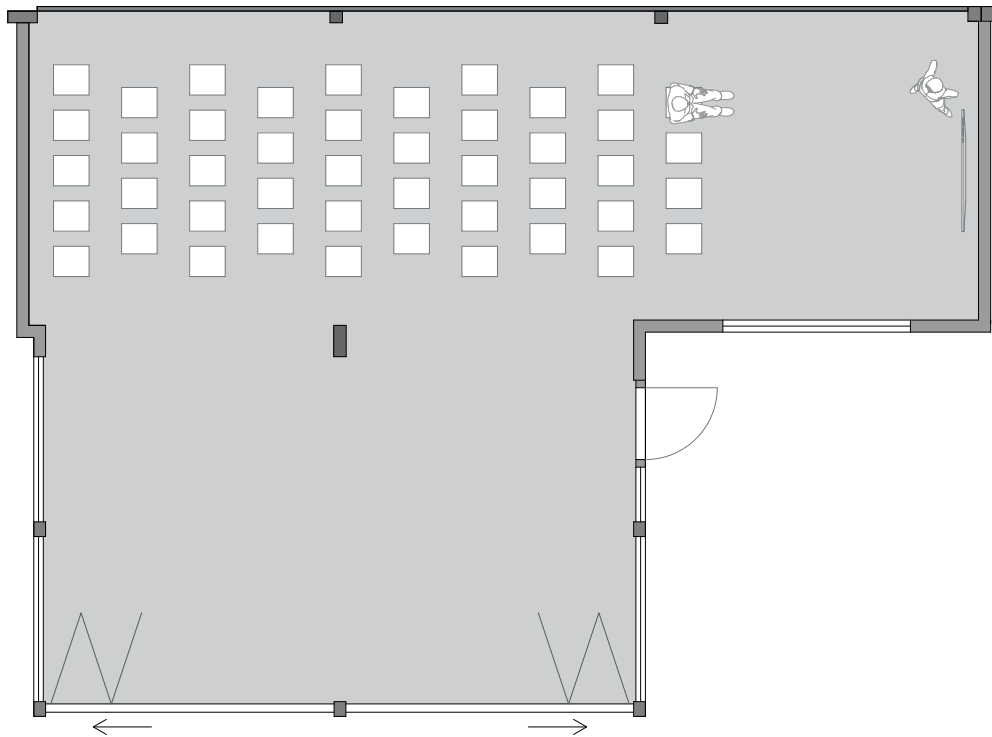
Raum: Alter Hühnerstall  
Anordnungsvorschlag: Vortrag  
Personenanzahl: 74





# GUT WALTERSTEIG

Raum: Alter Hühnerstall  
Anordnungsvorschlag: Vortrag 2  
Personenanzahl: 45



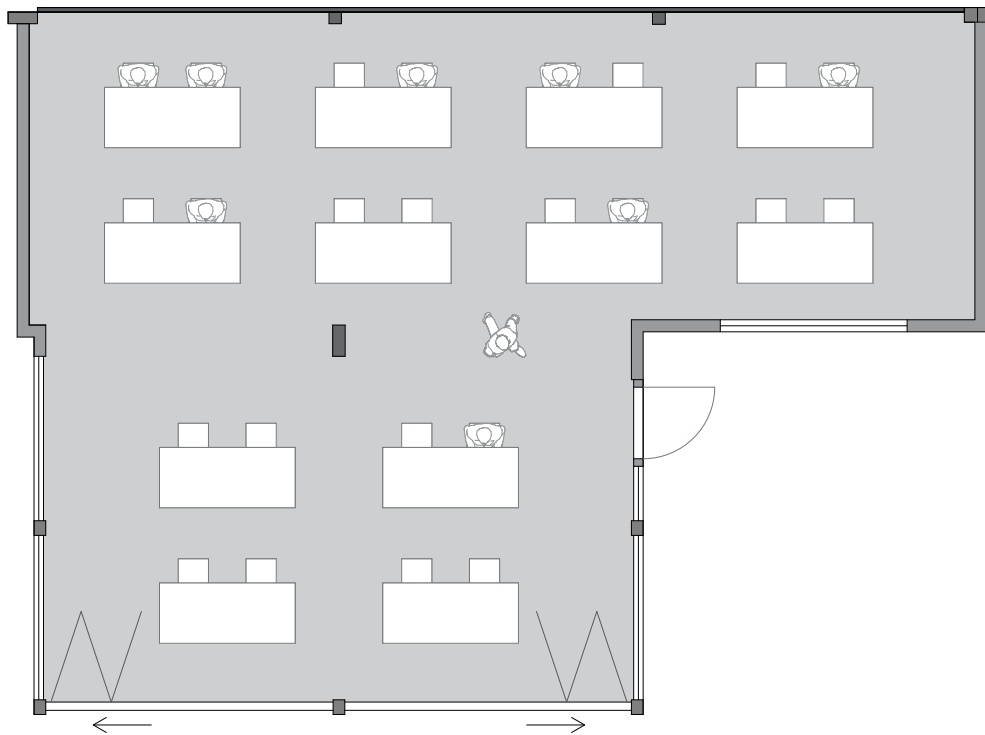


# GUT WALTERSTEIG

Raum: Alter Hühnerstall

Anordnungsvorschlag: Seminar (rechteckig, Ost-West)

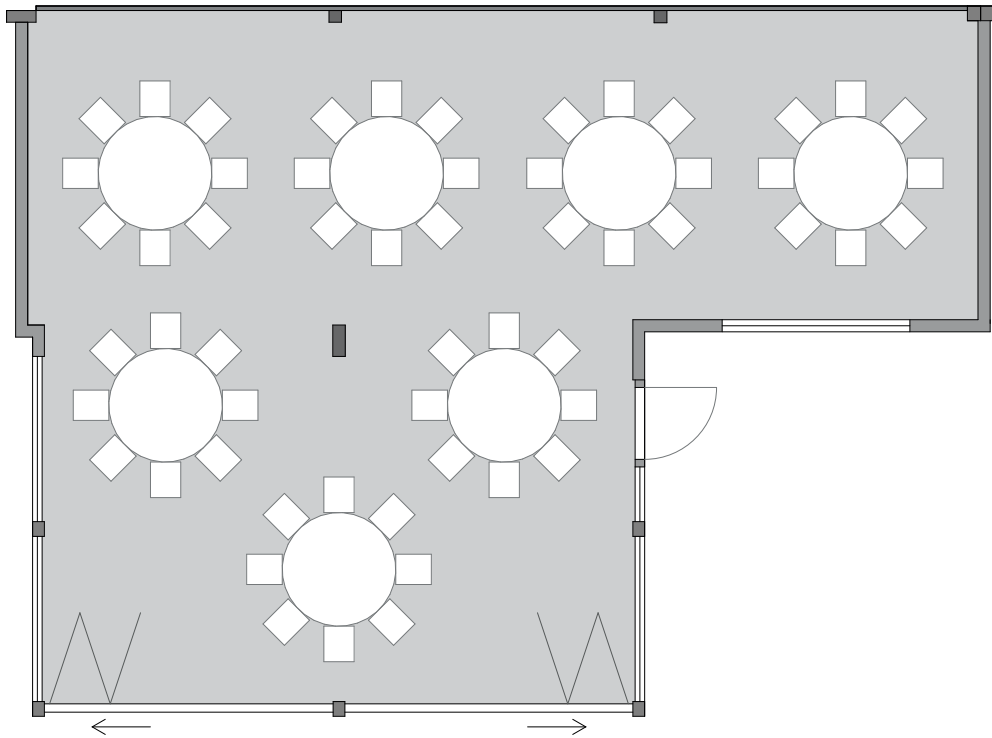
Personenanzahl: 24





# GUT WALTERSTEIG

Raum: Alter Hühnerstall  
Anordnungsvorschlag: 8er-Tische (rund)  
max. Personenanzahl: 56



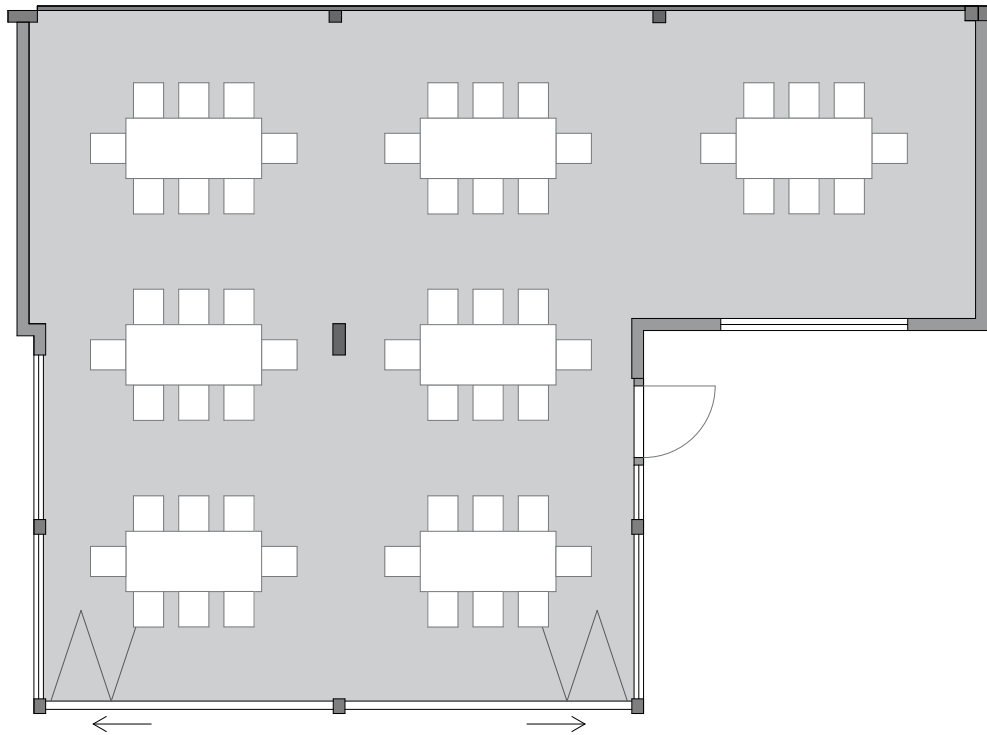


# GUT WALTERSTEIG

Raum: Alter Hühnerstall

Anordnungsvorschlag: 8er-Tische (rechteckig, Ost-West)

max. Personenzahl: 56





# GUT WALTERSTEIG

Raum: Alter Hühnerstall

Anordnungsvorschlag: 8er-Tische (rechteckig, Nord-Süd)

max. Personenanzahl: 64

